

Das neue Kombibad am Rhein in Wesel

Ein Bad für alle Belange



Das neue Kombibad wird direkt am Rhein entstehen und soll zukünftig auch auswärtige Besucher anlocken. Im aktuellen Entwurf werden sowohl die Bedürfnisse der Schwimmer als auch der Familien berücksichtigt.

Das bestehende Freibad wird um ein Hallenbad erweitert. Das künftige Kombibad bietet, neben dem Schul- und Vereinsschwimmen, ein weitgefächertes Kursangebot und eine Vielzahl an Attraktionen, die den Badebesuch für Groß und Klein zu einem tollen Erlebnis für die ganze Familie machen.

Neben dem Hallenbad entsteht eine großzügig geplante Saunaanlage mit angegliederter Gastronomie und einem Wellnessbereich. Sie umfasst einen weitläufigen Saunagarten, fünf Saunakabinen sowie diverse Ruhebereiche. Ausgestattet mit Panoramascheiben, bieten zwei Saunakabinen einen einmaligen Ausblick auf den Rhein.



Vorplatz und Eingangsbereich



Ein großer Parkplatz direkt vor dem Eingang des Kombibads ermöglicht eine bequeme Anreise mit dem Auto. Darüber hinaus wird der öffentliche Personennahverkehr mittels neuer Haltestelle angebunden. Fahrradfahrer können künftig eine große Stellplatzanlage nutzen. Ein Gastronomiebereich nahe des Eingangs lädt bei schönem Wetter auf eine Tasse Kaffee oder ein erfrischendes Getränk ein.

Die Besucher gelangen über einen Windfang in die Eingangshalle. Im Zentrum der Empfangshalle steht die Kasseninsel. Ein Zugang zur Gastronomie sowie ein Shop sind ebenfalls im Eingangsbereich zu finden. Kursteilnehmer sowie Vereine und Schulen erhalten einen separaten Eingang, um großen Andrang im Haupteingangsbereich zu vermeiden.



Badebereich

Das neue Bad kombiniert das Freibad mit einem Hallenbad und kann somit ganzjährig genutzt werden. Barrierefreie Zugänge und Leitsysteme erleichtern Personen mit Beeinträchtigung den Besuch im Bad. Das Freibad bleibt mit dem Sport-, Sprung-, Animations- und Kleinkindbecken vollständig erhalten und wird durch das Hallenbad mit folgenden neuen baulichen Einrichtungen ergänzt:



Sportbecken 25x16m mit Sprunganlage (1m-Brett und 3m-Plattform)



Erlebnisbecken mit verschiedenen Attraktionen



Lehrschwimmbecken



Kursbecken mit Hubboden



Kleinkinderbereich mit Kletter- und Rutschangebot



Rutschenturm mit einer 80m langen Röhrenrutsche



Gastronomiebereich



Saunaanlage

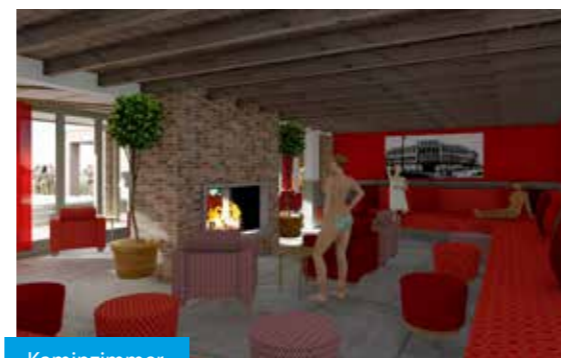
Die neue Saunaanlage bietet Platz für insgesamt etwa 200 Gäste. Sie umfasst neben fünf Saunakabinen und einem weitläufigen Saunagarten eine angegliederte Gastronomie und einen Wellnessbereich. Zusätzlich bietet der Indoorbereich diverse Entspannungs- und Ruhemöglichkeiten und zahlreiche Wellnessangebote.



Seglerlounge



Saunalounge



Kaminzimmer



Gastronomie



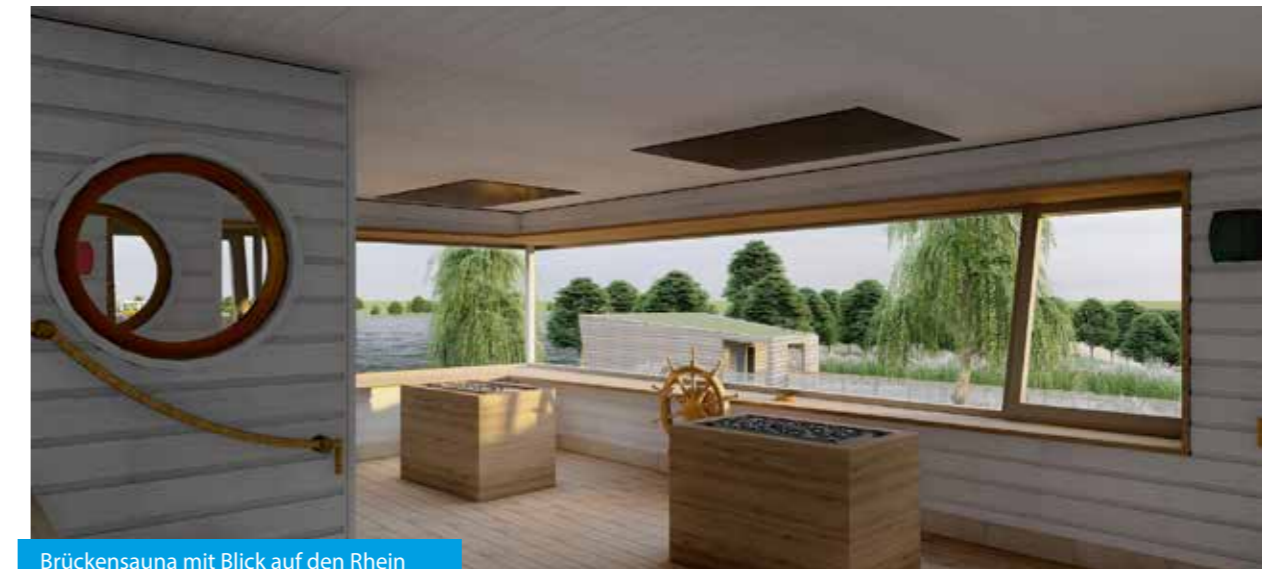
Schlafrum



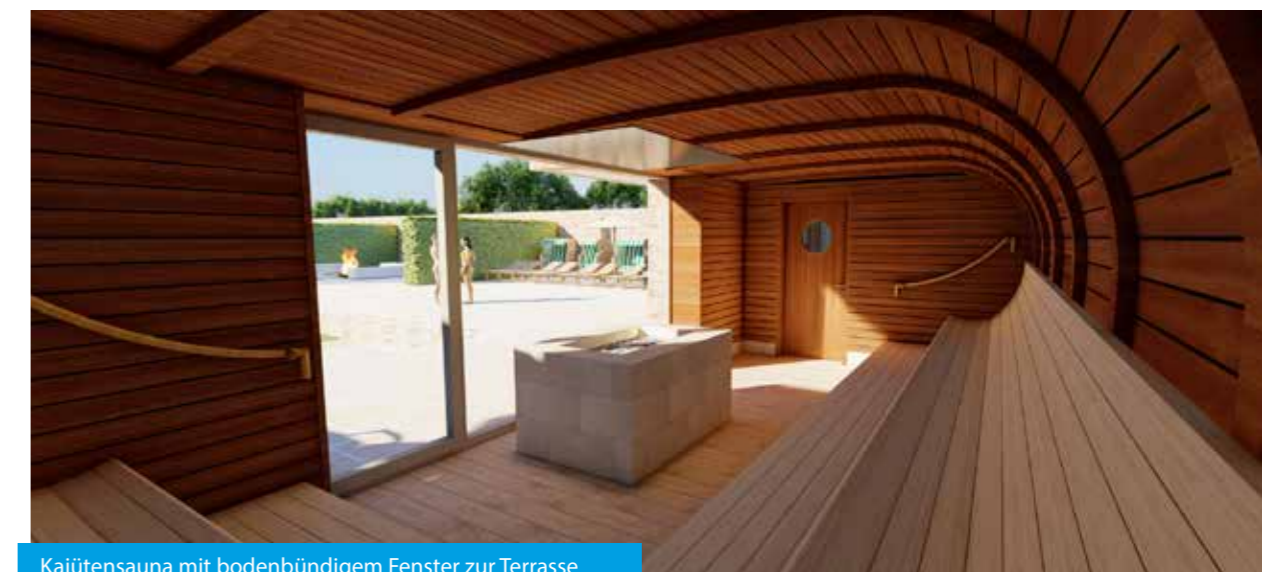
Massageraum

Indoor Saunabereich

Der Indoor Saunabereich erstreckt sich über zwei Ebenen. Jede Ebene verfügt über einen eigenen Abkühlbereich. Folgende Saunakabinen können im Innenbereich genutzt werden.



Brückensauna mit Blick auf den Rhein



Kajütensauna mit bodenbündigem Fenster zur Terrasse



Schilfsauna



Bootshaussauna



Der Outdoorbereich umfasst neben der Bootshaussauna, die über einen Steg zu erreichen ist und einen herrlichen Blick direkt auf den Rhein bietet, einen großen Saunagarten mit Teichanlage sowie mehrere Liegeflächen und einen Saunapool.

Bleiben Sie auf dem Laufenden

Die wesentlichen Entwicklungen des Kombibades werden auf unserer Webseite in einer Historie veröffentlicht. Die Historie enthält alle wichtigen Informationen und Neuigkeiten zum Kombibad während der Bauphase. Zusätzlich wird der gesamte Bauvorgang tagesaktuell mit einer Live-Webcam verfolgt. Folgen Sie uns auch gerne bei Facebook.

www.baeder-wesel.de



Unsere Partner bei der Fachplanung



Emmericher Straße 11-29
46485 Wesel

Telefon: (02 81) - 96 60 - 415

E-Mail: sbw@baeder-wesel.de